

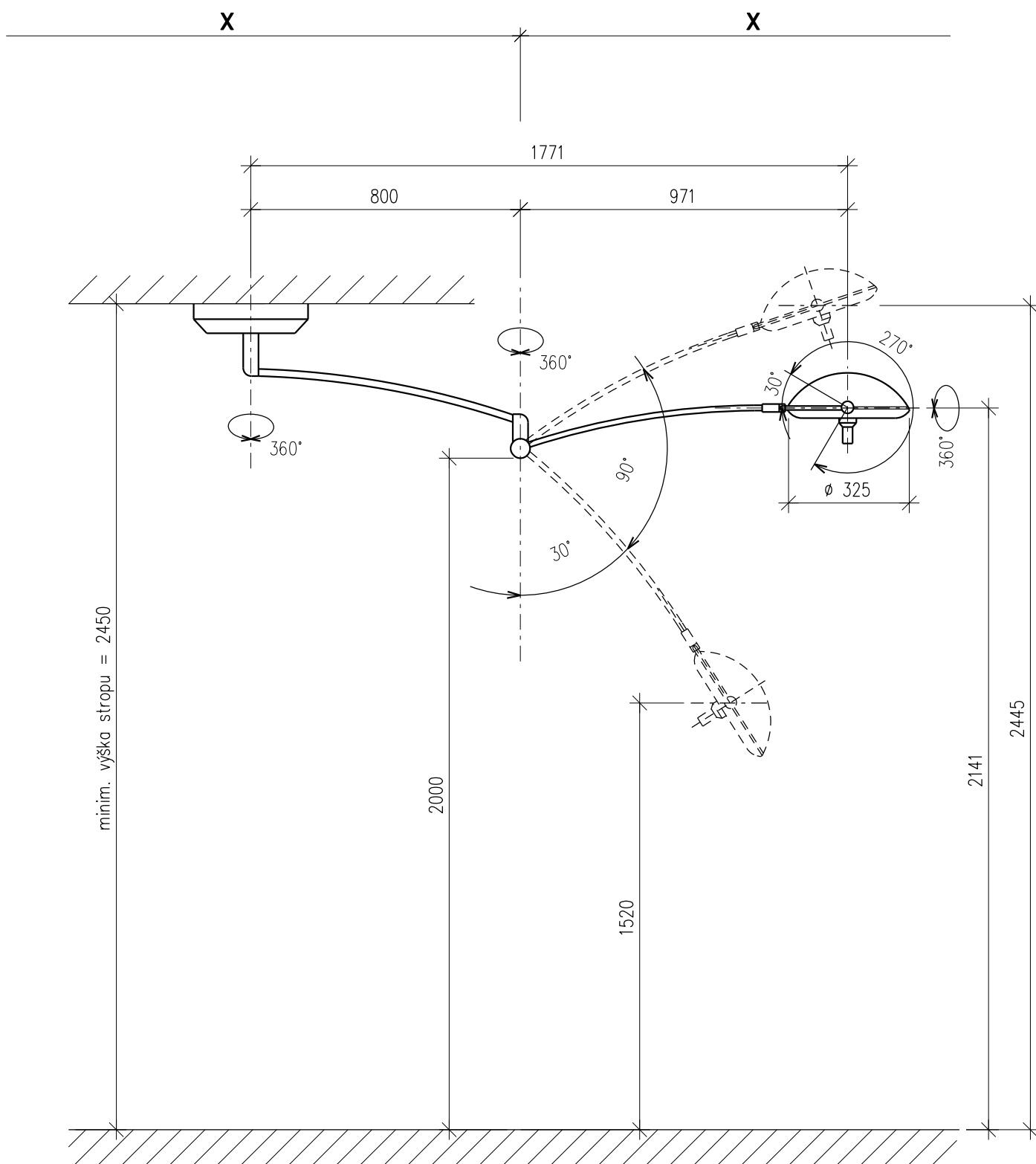
Akce: **Karlovarská krajská nemocnice, a.s. – nemocnice v Chebu**
 Dokončení revitalizace areálu nemocnice v Chebu
 – úprava a rozdělení
 Dokumentace pro provádění stavby

Investor: **Karlovarský kraj**
 Závodní 353/88
 360 21 Karlovy Vary

Zak. číslo: **A 03 – 20 – P**

D2.51 Lékařská technologie/B

D2.51-10/B MONTÁŽNÍ VÝKRESY/B



Kóty umístění jsou uvedeny na hlavním výkrese.

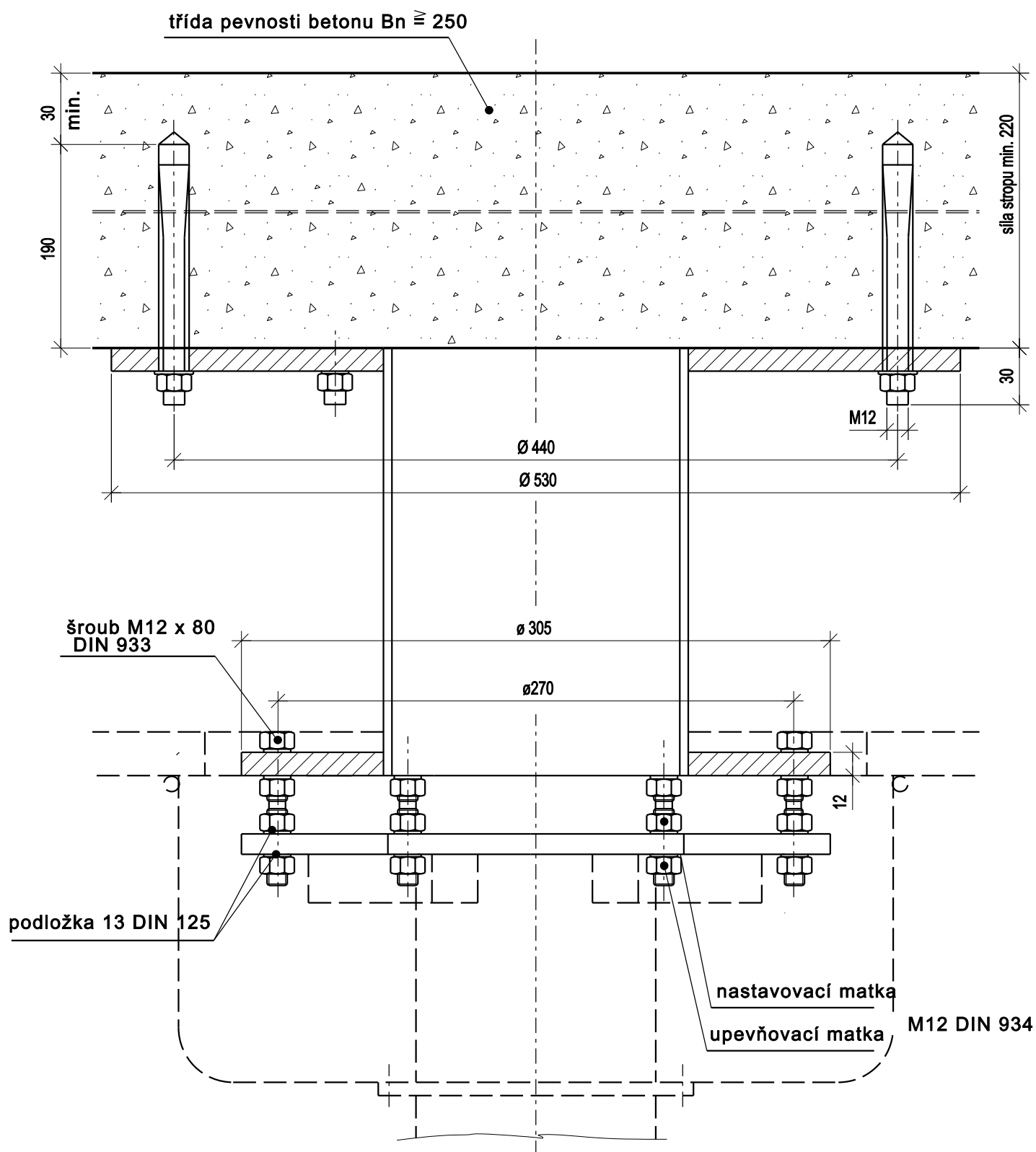
Při objednávce svítidla je nutno uvést, v jaké výšce od čisté podlahy bude provedeno kotvení svítidla.

**VYŠETŘOVACÍ SVĚTLO JEDNOZDROJOVÉ
STROPNÍ**

POLOŽKA Č.

TP-2104

MEZISTROPNÍ KONSTRUKCE S KOTVICÍMI PRVKY (HMOŽDINKAMI)

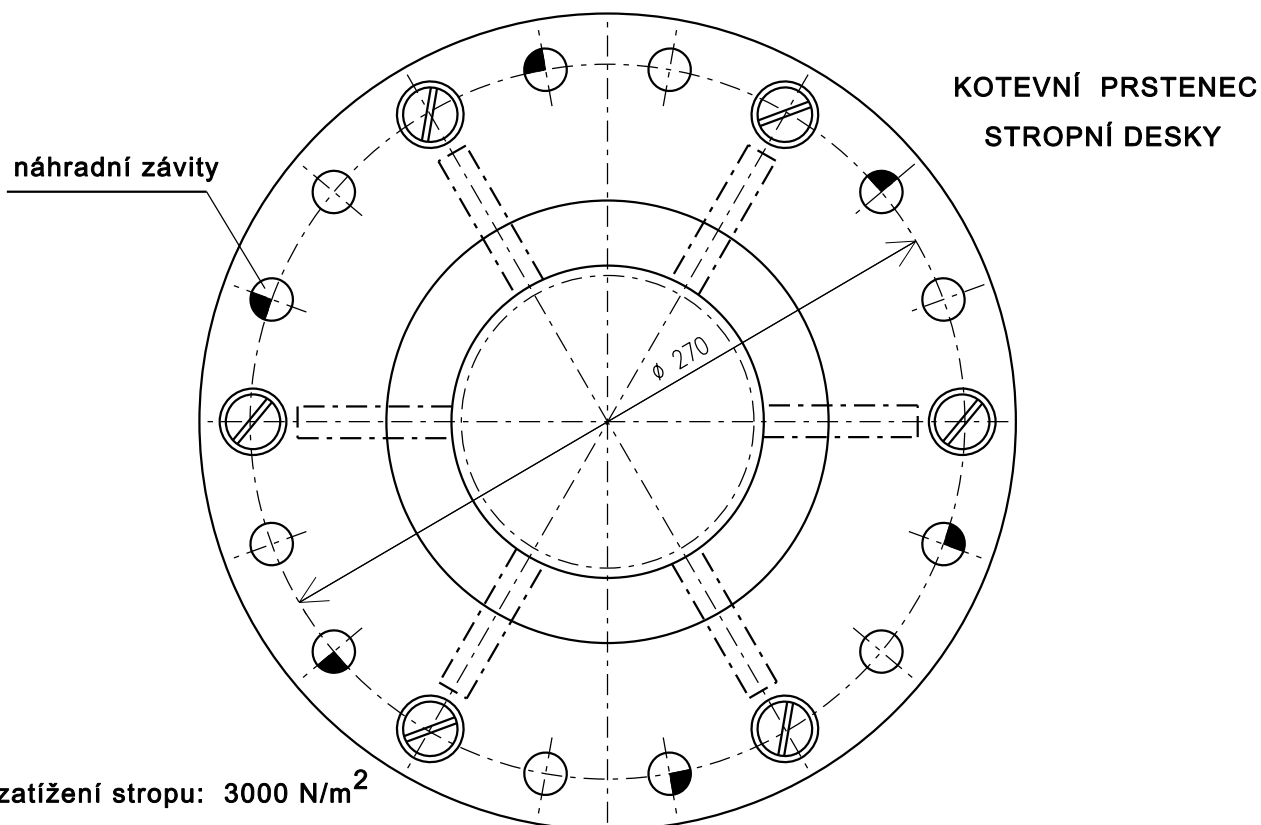
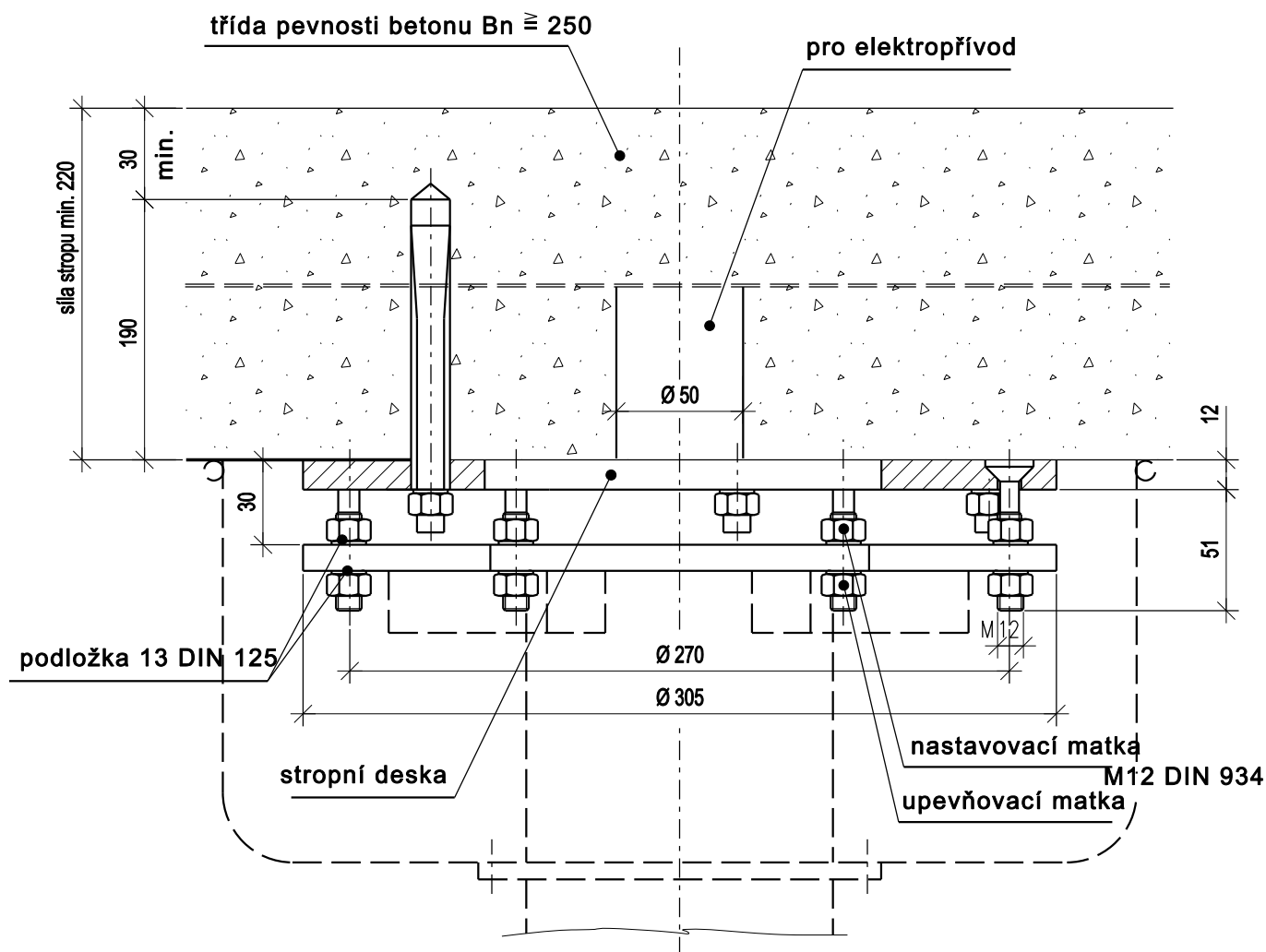


Minimální zatížení stropu: 3000 N/m^2

POLOŽKA Č.

TP-2104

STROPNÍ DESKA S KOTVICÍMI PRVKY (HMOŽDINKAMI)



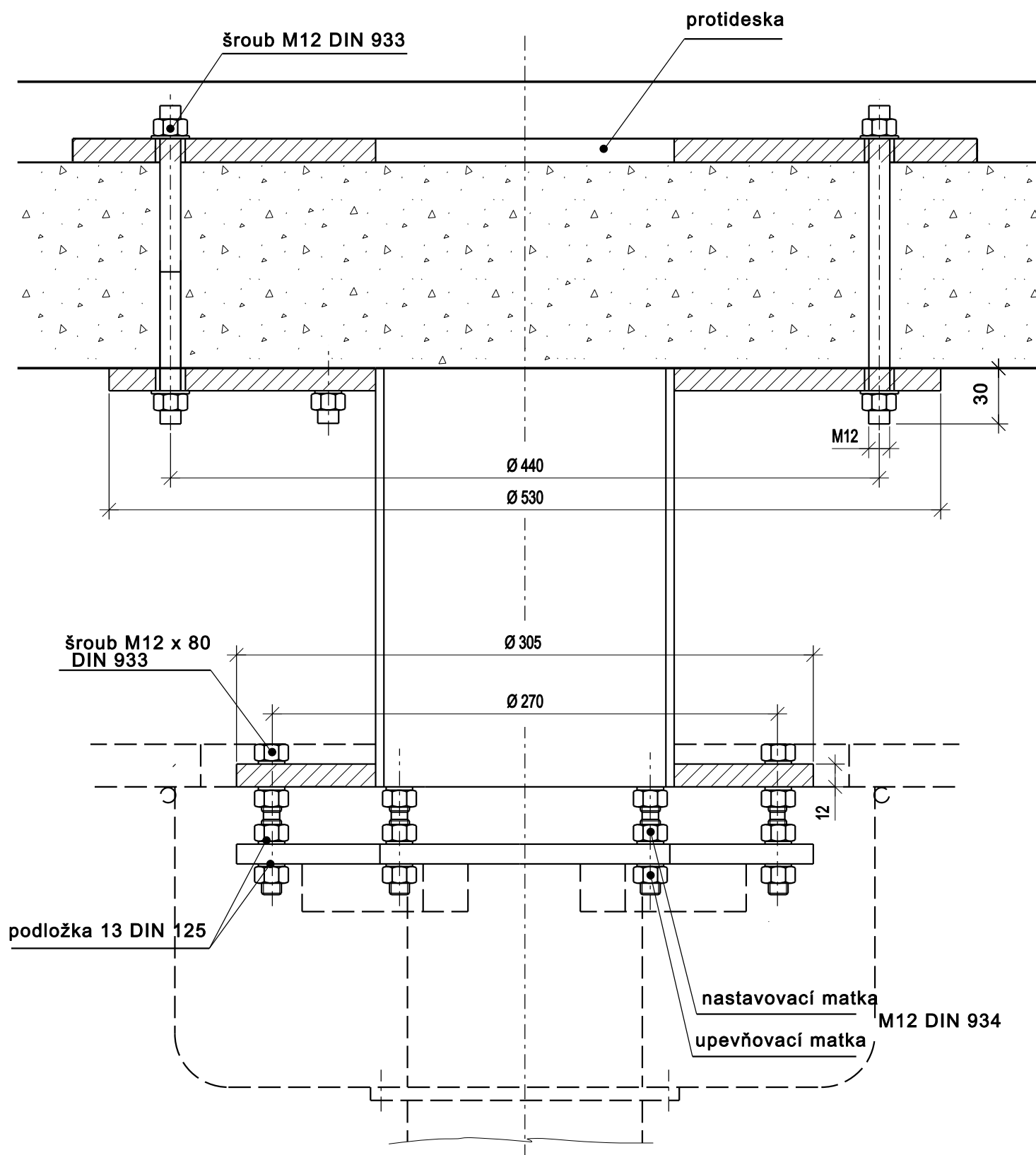
Minimální zatížení stropu: 3000 N/m^2

POLOŽKA Č.

Stropní montážní deska operačních svítidel (také je dodávána verze ve tvaru čtvercové základny). Je již osazena šrouby pro uchycení příruby operačního svítidla včetně matek a podložek a dodávána včetně čtyř kotev do betonu s kovovým expandérem

TP-2104

MEZISTROPNÍ KONSTRUKCE S PROTIDESKOU

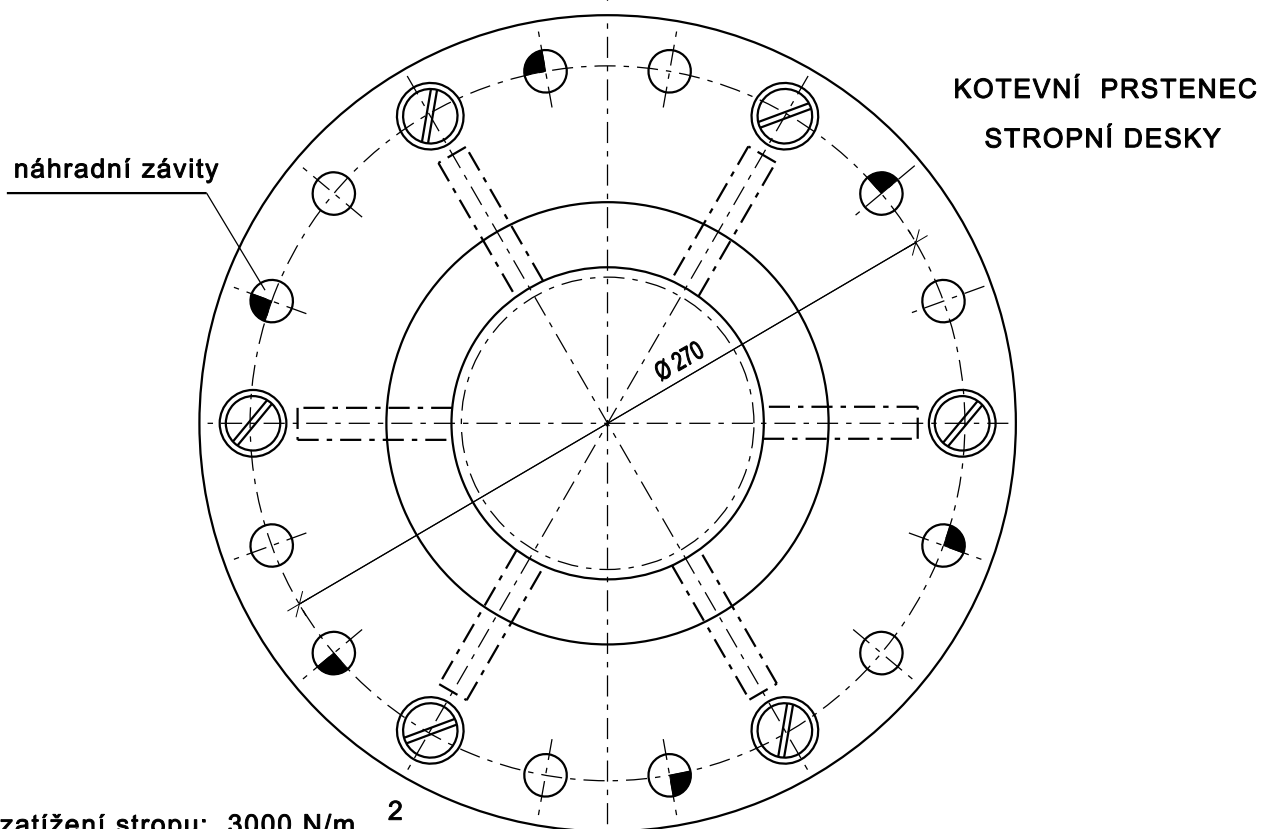
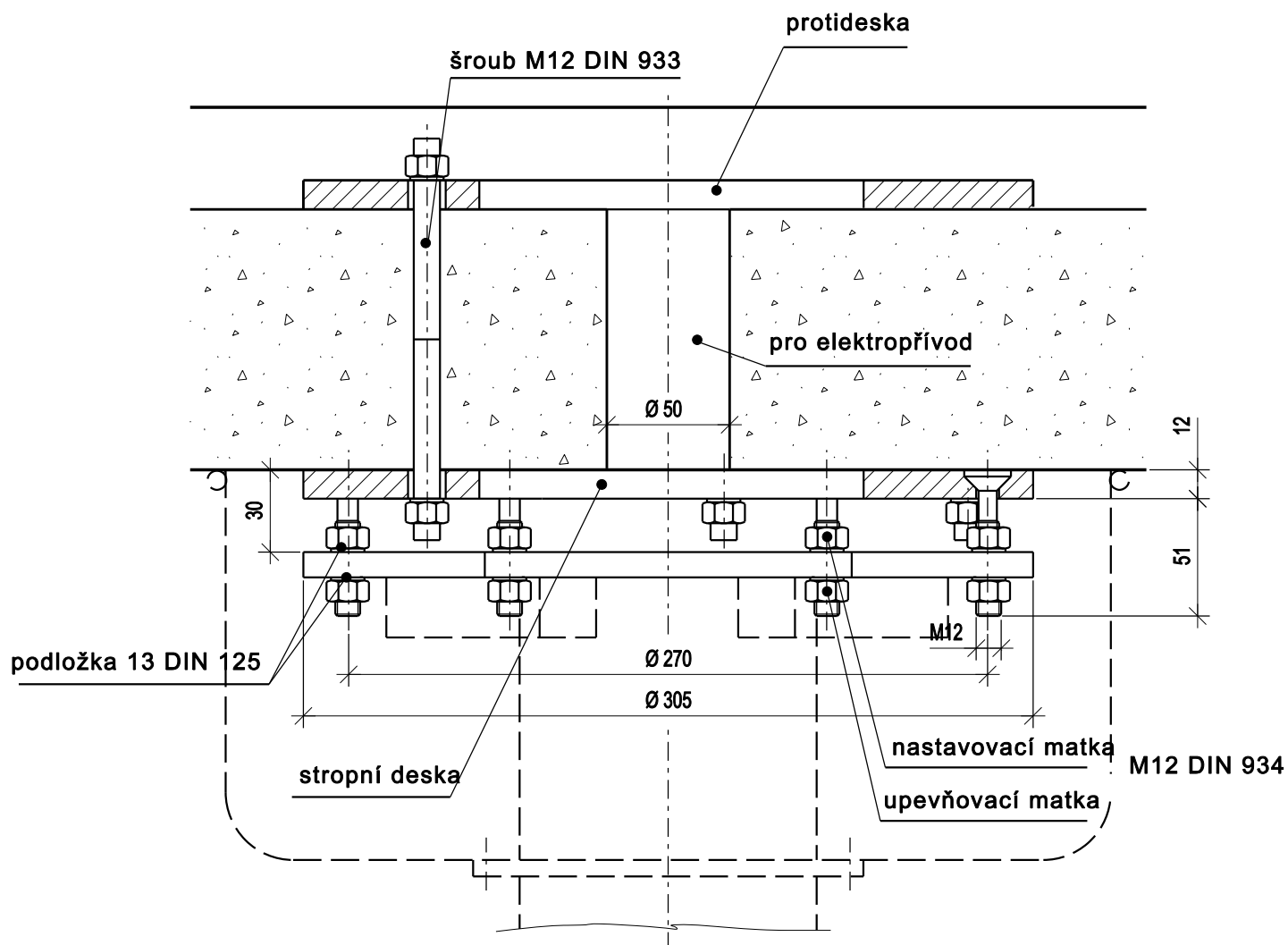


Minimální zatížení stropu: 3000 N/m²

POLOŽKA Č.

TP-2104

STROPNÍ DESKA S PROTIDESKOU



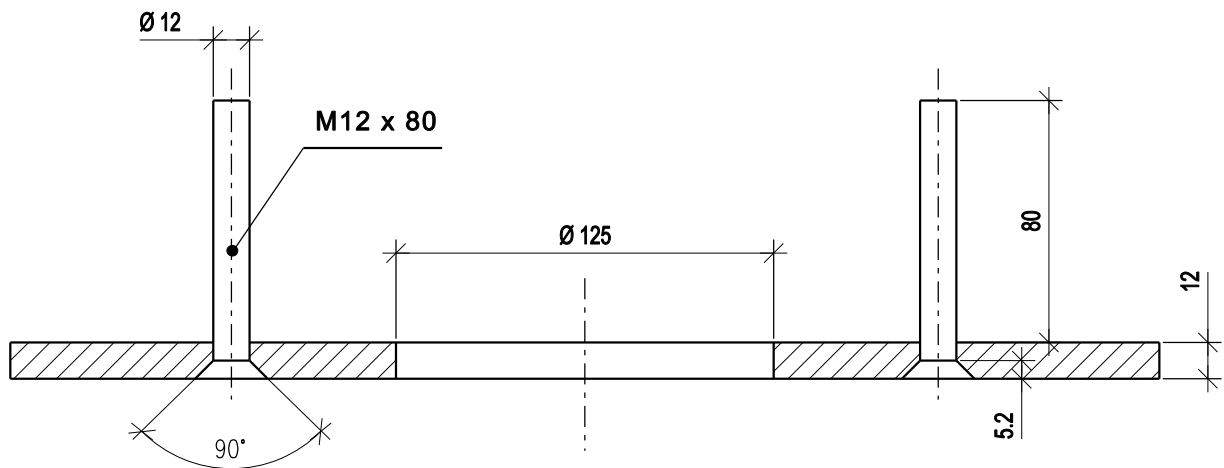
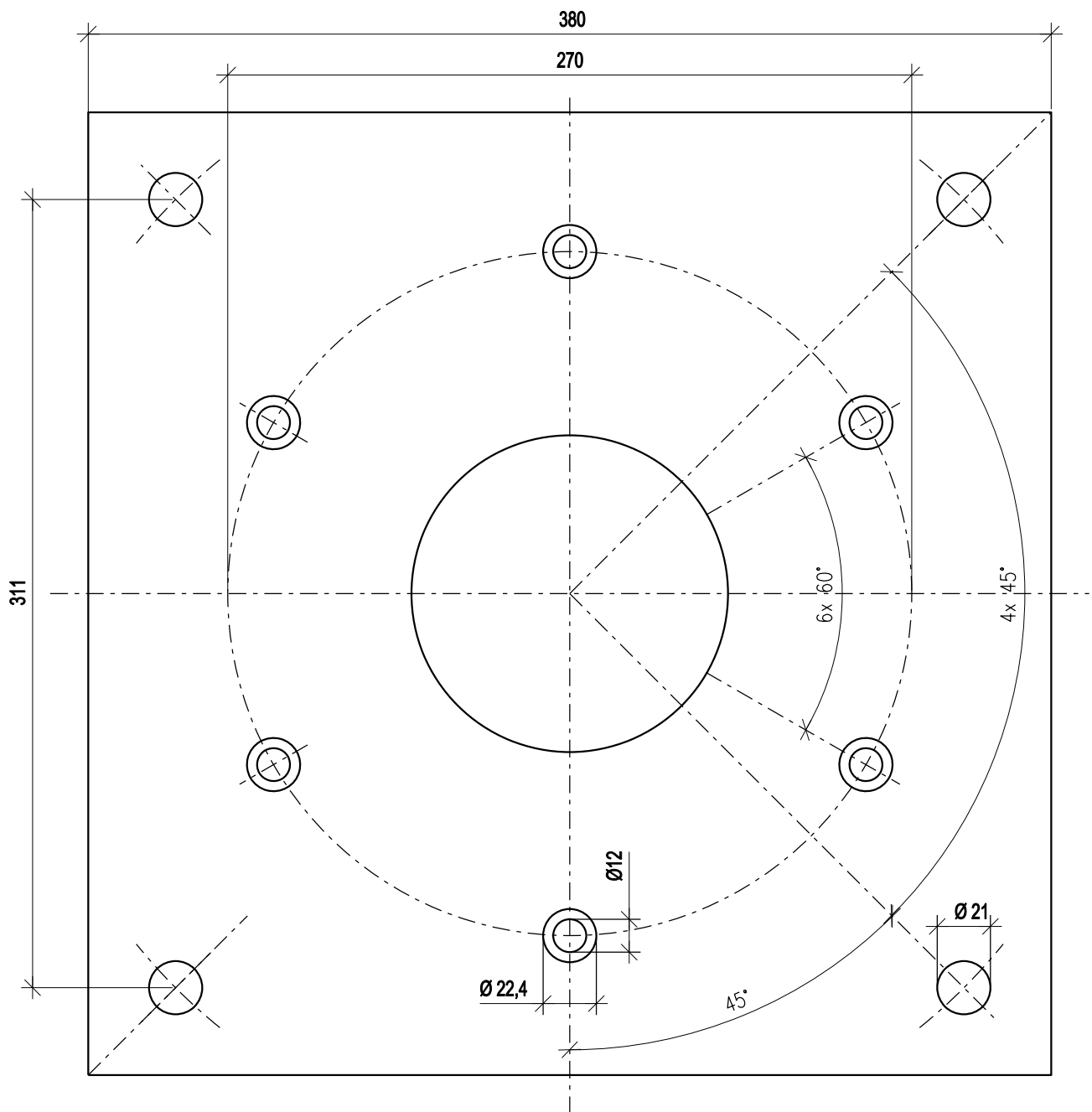
Minimální zatížení stropu: 3000 N/m²

Stropní montážní deska operačních svítidel (také je dodávána verze ve tvaru čtvercové základny). Je již osazena šrouby pro uchycení příruby operačního svítidla včetně matek a podložek a dodávána včetně čtyř kotev do betonu s kovovým expandérem.

POLOŽKA Č.

TP-2104

STANDARDNÍ DESKA POUŽÍVANÁ JAKO KOTVÍCÍ DESKA, PROTIDESKA A MEZIDESKA



POLOŽKA Č.

TP-2104

SVÍTIDLO VYŠETŘOVACÍ JEDNORAMENNÉ STROPNÍ

POPIS:

Svítidlo je sestaveno z osvětlovacího tělesa a stavitelného stropního závěsu, který umožňuje nastavení tělesa v rozsahu podle rozměrového náčrtku. Svítidlo vyžaduje připojení 230 V AC.

Kotevní desku dodá v předstihu dodavatel svítidla - stavba zajistí její upevnění na strop. Montáž stropních desek a mezistropních konstrukcí je doporučena pomocí chemických kotev do betonu nebo kovových kotev s kovovým expandérem. Provedení určí projektant stavby dle konstrukce stropu. Při upevnění kotevní desky svárem opatřete protokol.

Pospojování (vyrovnání potenciálu) musí být provedeno vodičem o průřezu nejméně 6 mm² a přivedeno ke stropní desce operačního svítidla. Připojení 230 V AC vodiči 3x1,5 mm² nebo 3x2,5 mm². Toto připojení musí být provedeno přes vypínač (možno i v rozvaděči).

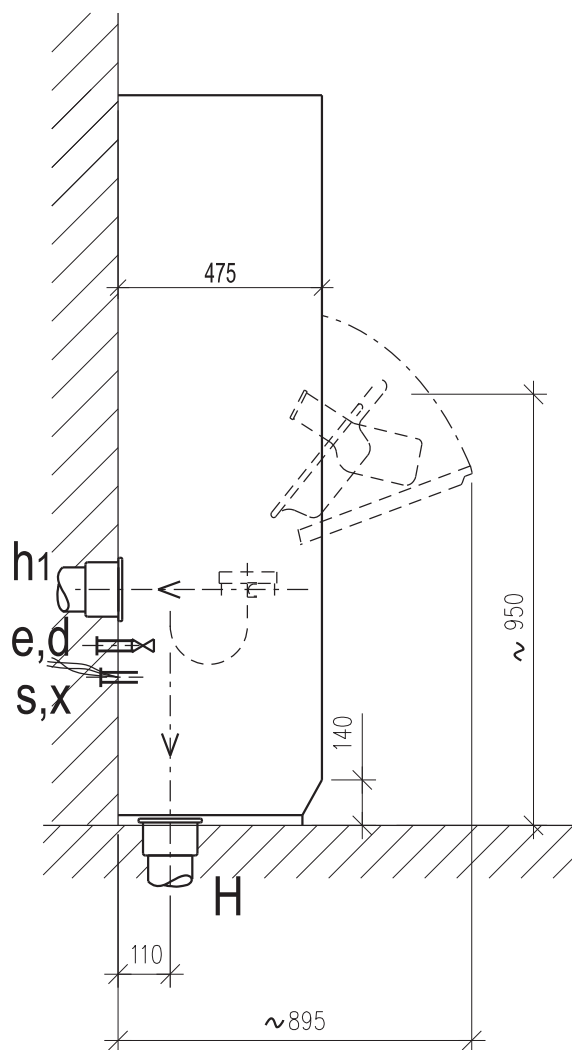
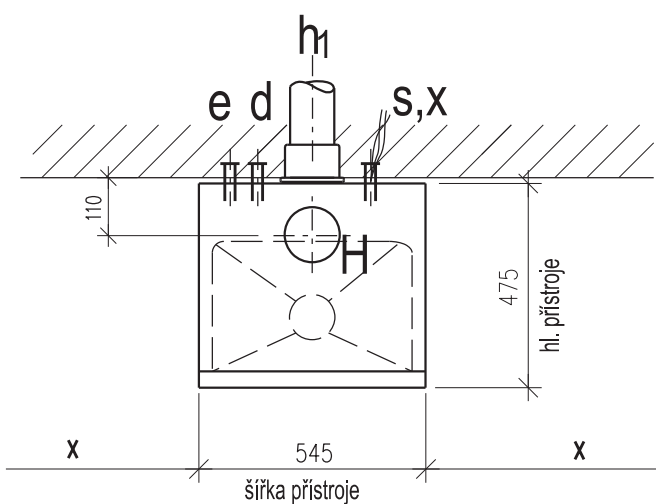
Stavba zajistí přívod el. proudu vč. napájení z nouzového zdroje dieselaagregátu a přívod a ochranné pospojování ke stropnímu tubusu svítidla. Volné konce vodičů cca 1,0 m.

TECHNICKÉ ÚDAJE:

jmenovité napětí	230 V
příkon	80 VA
nouzový zdroj	230 V (DO)
intenzita osvětlení	45 000 luxů ve vzdálenosti 0,8 m
světelný zdroj	halogen. žárovka 12 V/50 W
rozsah teploty chromatičnosti	4200 °K
hmotnost tělesa svítidla	10 kg
celková hmotnost s trafem	28,5 kg
zatížení na jeden šroub	579 N
maximální zatěžující moment	124 Nm

POZNÁMKA:

Všechny míry jsou uvedeny v mm od čisté (obložené) zdi nebo podlahy.



VYPLACHOVAČ A DEZINFIKÁTOR LOŽNÍCH MÍŠ

POLOŽKA Č.
TP-5254

VYPLACHOVAČ A DEZINFIKÁTOR LOŽNÍCH MÍS

POPIS:

Přístroj slouží k čištění a termické desinfekci podložních mís, močových lahví, mís z hygienických křesel a dalších předmětů pro péči o pacienta. Je vybaven mycím, oplachovacím a dezinfekčním systémem s elektronickým řízením.

INSTALAČNÍ PŘÍVODY:

- d** Vývod studené vody \varnothing 1/2" ze zdi, ukončený kulovým pračkovým ventilem s vnějším závitem 3/4".
- e** Vývod teplé vody 1/2" ze zdi, ukončený kulovým pračkovým ventilem s vnějším závitem 3/4".
- H** Odpad - trubka Js 110, ukončená hrdlem s manžetou – max. 50 mm nad podlahou.
- h₁** Odpad Js 110 – alternativa - ze zdi nebo instalačního jádra – ve výši max. 510 mm nad úrovní čisté podlahy.
- s** Vývod el. proudu 400 V, 3N PE, 50 Hz, příkon 5,05 kW, jištění 3x10 A, vedený přes hl. vypínač s proudovým chráničem, umístěný v blízkosti přístroje. Volný konec kabelu cca 1,5 m.
- x** Vodič ochranného pospojování 6 mm² Cu, napojený na vyrovnavač potenciálu. Volný konec cca 2 m.

TECHNICKÉ ÚDAJE:

voda studená	tlak	> 1 bar
	spotřeba	> 12 l/min.
voda teplá	tlak	> 1 bar
	spotřeba	> 12 l/min.
	teplota	max. 70° C
el energie	napětí	400 V 3N PE, 50 Hz
	příkon	5,05 kW
	jištění	3 x 10 A

POLOŽKA Č:
TP-5254

rozměry	šířka	545 mm
	výška	1630 mm
	hloubka	475 mm

POZNÁMKA:

Všechny míry jsou uvedeny v mm od čisté (obložené) zdi nebo podlahy.

Zápachová uzávěrka – součást dodávky vyplachovače.

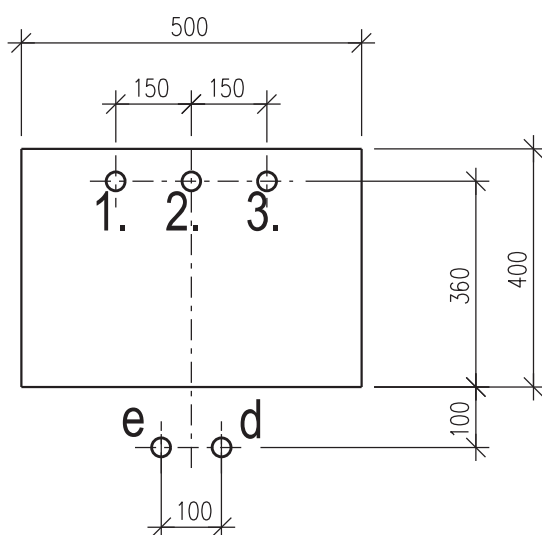
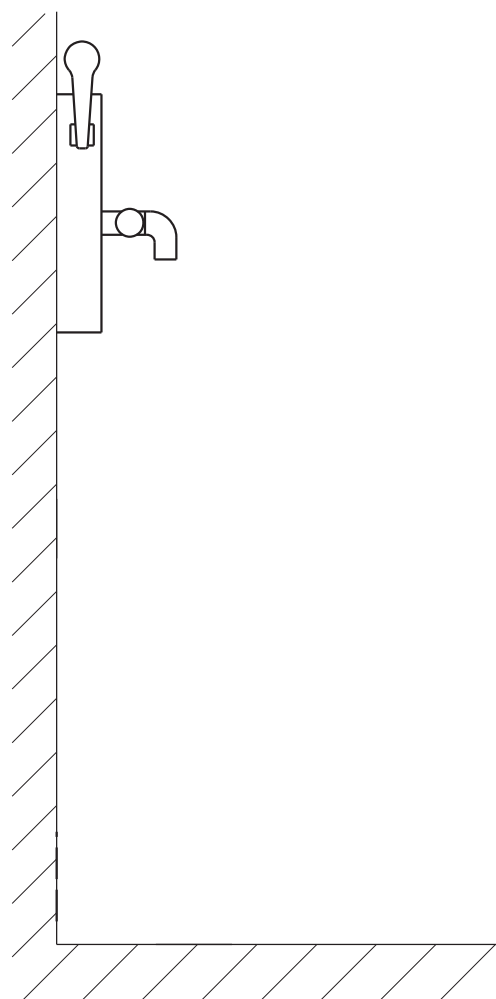
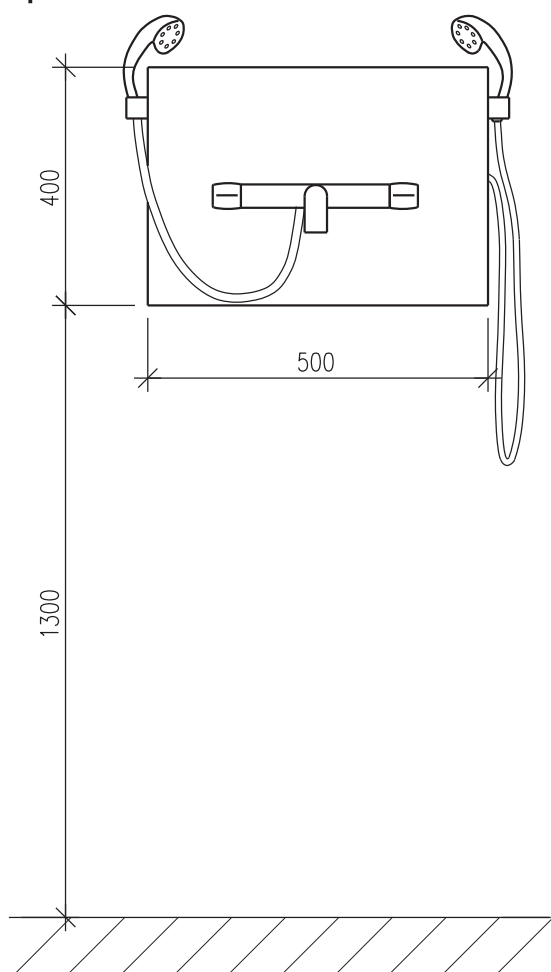
V přístroji je zabudováno síto na nečistoty, na přívodech vody jsou vestavěny zpětné klapky. V blízkosti přístroje umístěte na přívodech teplé a studené vody (DN 15) havarijní uzavírací ventily a zpětné ventily. Přívody musí být překontrolovány servisním technikem dodavatelské firmy.

Vodoinstalace, kanalizace a elektroinstalace musí být provedeny dle platných ČSN.

POZOR – myčka musí být kvůli stabilitě vždy kotvena v horní části k zadní stěně

sprcha vodní

sprcha desinf.



umístění přívodů vody
a kotevních šroubů

Kóty umístění jsou uvedeny na hlavním výkrese.

PANEL SPRCHOVÝ S DEZINFEKČÍ
ZÁVĚSNÝ

POLOŽKA Č.

TP-6701

SPRCHOVÝ PANEL S DEZINFEKČÍ - ZÁVĚSNÝ

POPIS:

Přístroj slouží k mytí pacientů na sprchovacích lůžkách, invalidních vozících apod.
a k míchání dezinfekčních roztoků pro desinfekci těchto lůžek, vozíků apod.

INSTALAČNÍ PŘÍVODY:

d Přívod studené vody - rohový ventil Ø 1/2".

e Přívod teplé (max. 60°C) vody – rohový ventil Ø 1/2".

1.- 2.- 3. Hmoždinky Ø 8 mm

TECHNICKÉ ÚDAJE:

Studená voda - tlak max. 8,0 bar
- průtok min. 0,3 l/s

Teplá voda - tlak max. 8,0 bar
- průtok min. 0,3 l/s

POZNÁMKA:

Všechny míry jsou uvedeny v mm od čisté (obložené) zdi nebo podlahy.
Vodoinstalace a kanalizace musí být provedeny dle platných ČSN.

POLOŽKA Č:
TP-6701